

第10回「いわきの山を歩く会」

美しい雑木林と広がる展望 「田人中央山地」

田人中央山地(田人の戸草川の南側に位置する焼山 740m～中央牧場～縦山 690m)を実施します。

三等三角点の焼倉頂上は樹木に覆われ展望はありませんが、落葉した時期は、美しい雑木林と展望を楽しむことができます。東斜面では巨石群を見ることができます。

いわき中央牧場近くから杉の植林地を登り雑木林の緩やかな尾根を進むと縦の木に囲まれた縦山(点名:大山)頂上。

雑木林の中の登山道を歩けばリフレッシュできること受け合います。

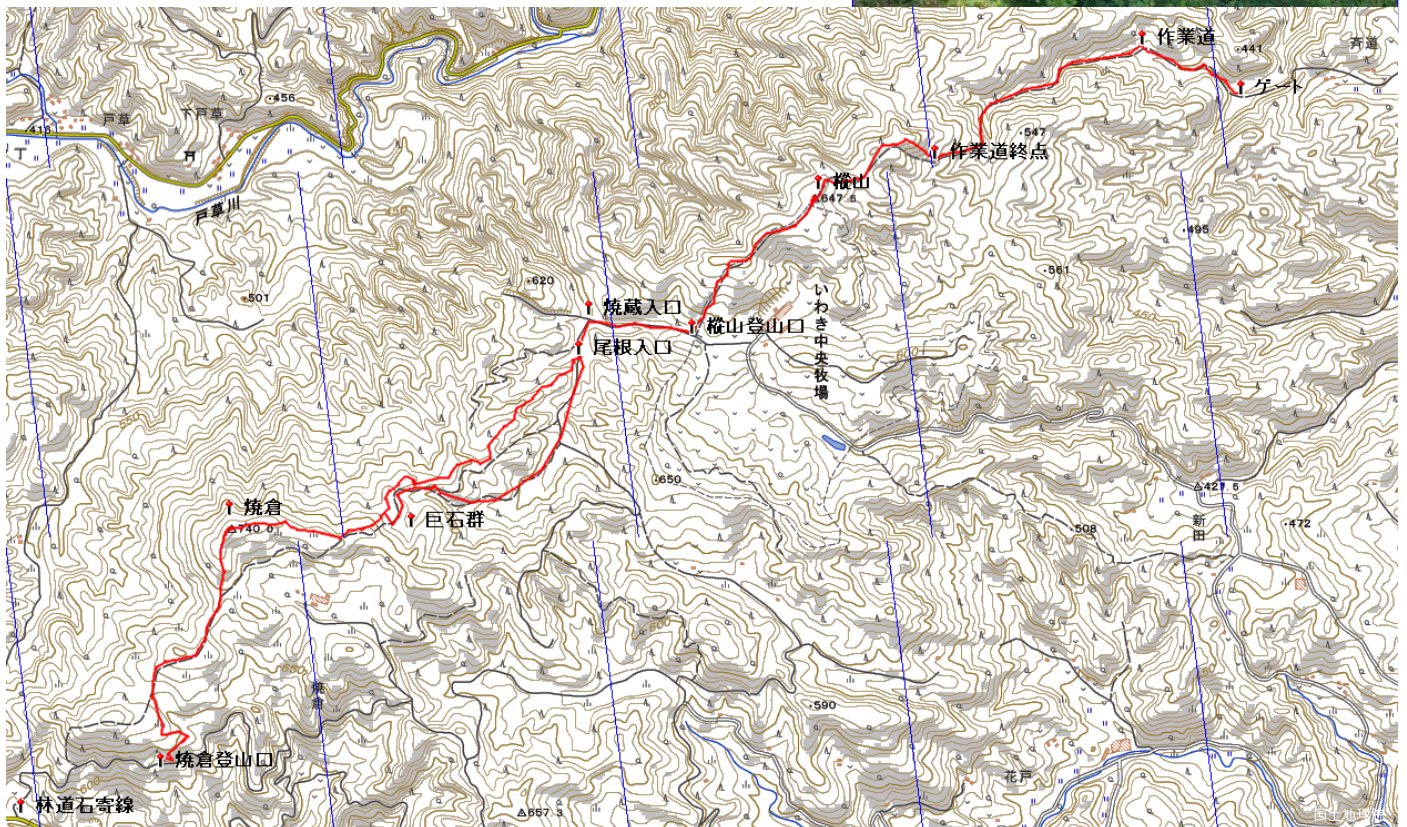
あなたも「いわきの山」を歩いてみませんか？

地図とコンパスの使い方も覚えましょう。

と き : 2022年3月27日(日) 8:30 集合

と ころ : 田人支所後駐車場

コ ー ス : 二班に分かれ登山口に移動、交差登山(約6km、標高差約500m、約4時間)



装 備 : 昼食・水・雨具等日帰りの登山用具、シルバコンパス

参加費 : 無料 *保険は各自で対応して下さい 申し込み : 不要、当日現地に集合

問い合わせ先 : 石城山岳会 下山田安廣まで 0246-32-7056、携帯 090-3362-2407

主 催 : 福島県山岳連盟いわき支部(石城山岳会、勿来岳友会、藤原山の会)

後 援 : いわき市