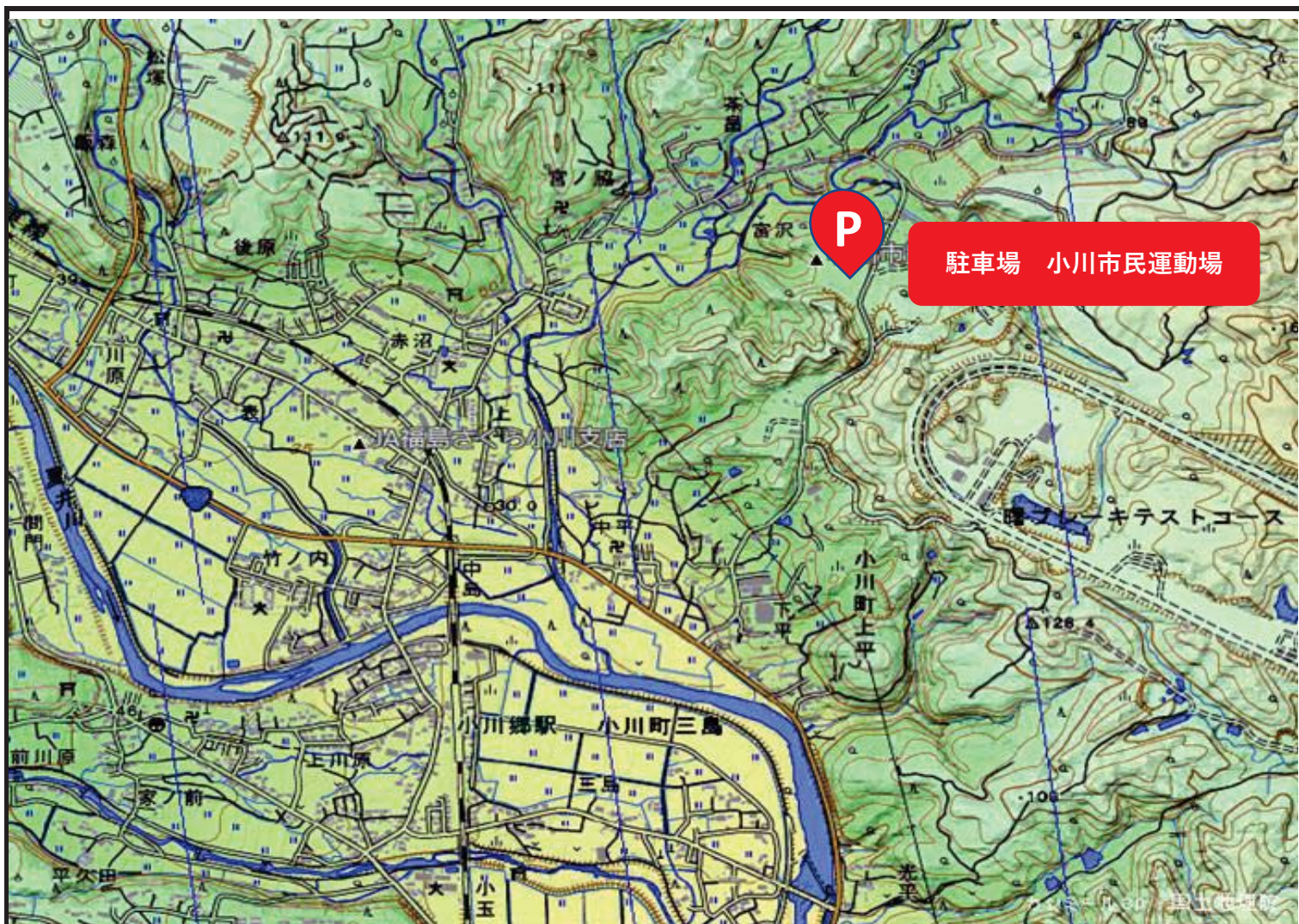


【グルッとニッ箭山】 駐車場地図



駐車場は3コース共に**小川市民運動場**となります。

住所：福島県いわき市小川町柴原字館下85-2

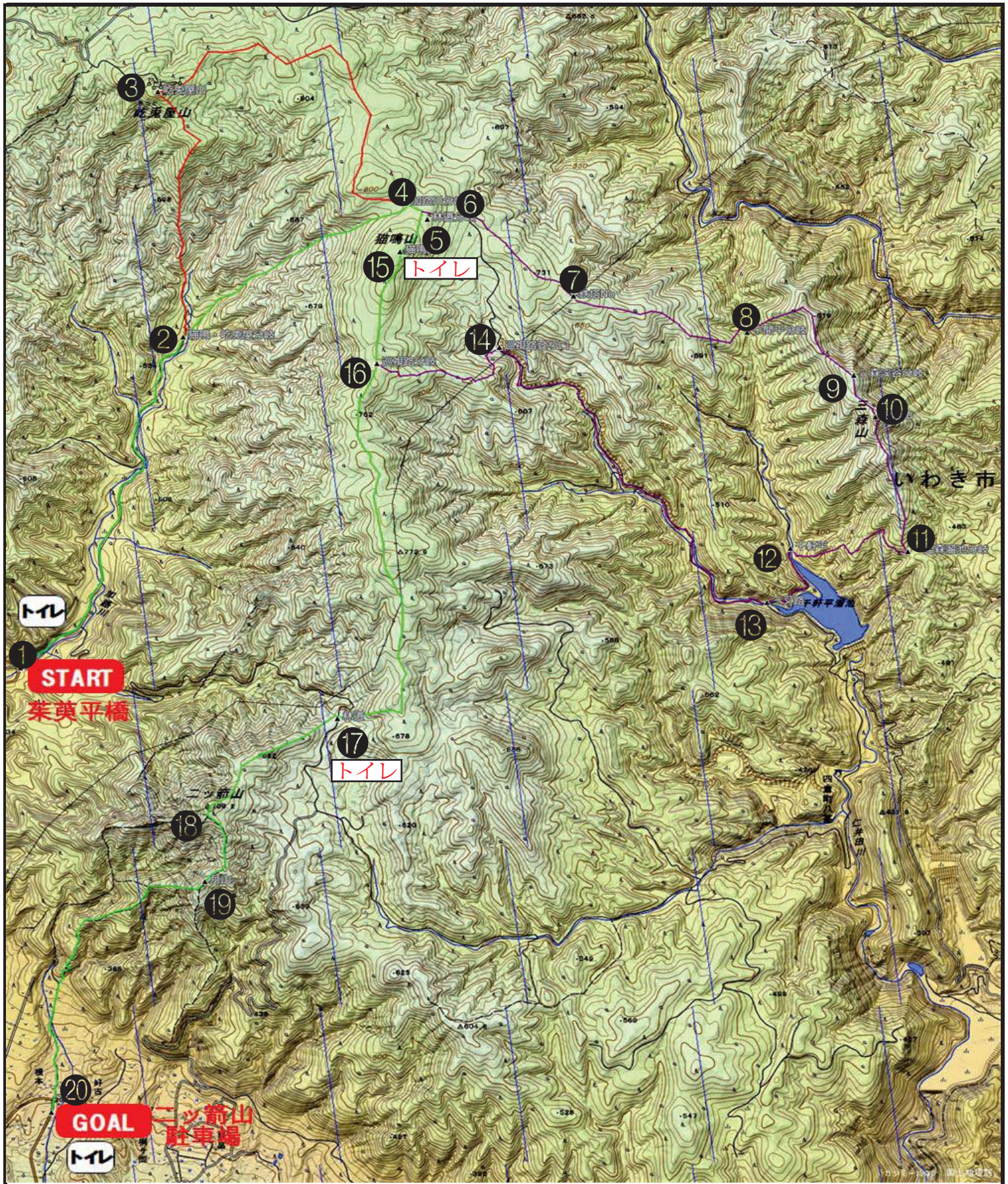
◆駐車場に限りがございますので、複数人数でご参加の方は、
乗り合わせにご協力下さい。

- 小川市民運動場に受付があります。
コース名とお名前をお伺いして受付後、マイクロバスでスタート地点まで移動していただきます。
- 受付開始時間に遅れないようにお越しください。
三森山コースの方はスタート時間が遅れますと制限時間（10時30分）までの余裕が短くなりますので
ご注意ください。

マイクロバス時刻表（乗車定員の関係で多少時間が前後する場合がございます）

① 5：40発 ② 6：20発 ③ 7：00発 ④ 7：40発 ⑤ 8：20発

【グルッとニッ箭山】 ルートマップ



緊急時は、近くのチェックポイントにいる石城山岳会スタッフに直接お声がけいただくか、下記連絡先の携帯電話へご連絡ください。

緊急時連絡先 090 - 4886 - 9392 (栗崎)

- ①三森山コース<緑→赤→紫→緑> ※制限時間 三森分岐10:30
【約21km 累積登り2,020m・下り2,020m 約10時間】
- ②猫鳴き山コース<緑>
【約11km 累積登り850m・下り982m 約5時間】
- ③屹兎屋山コース<緑→赤→緑>
【約14km 累積登り1,125m・下り1,215m 約7時間】

登山について

- ・山行は各自の責任で行ってください。(登山装備でご参加下さい。)
- ・各ポイントにスタッフを配置しています。制限時間等スタッフの指示に従ってください。
- ・不慮の事故の場合は保険の範囲内での保障といたします。
- ・ゴール地点(二ツ箭山駐車場)からマイクロバスで各駐車場まで巡回して送迎します。
- ・昼食は各自でご準備ください。<ゴール地点にて甘酒のふるまいがあります。>

注意事項

- ・駐車場に限りがございますので、複数人数でご参加の方は、乗り合わせにご協力下さい。
- ・新型コロナウイルスの対策を行いながらの参加にご協力をお願いいたします。状況によっては、中止となる場合がございます。
- ・天候不良などの理由により開催中止やコース変更となる場合がございます。
- ・中止・変更となる場合でも出発地点までの交通費などの補償には応じられません。
- ・いかなる中止の場合でも参加料の返金は一切行いません。
- ・自己都合による申込み後のキャンセルは出来ません。

トイレにつきまして

トイレは小川運動場駐車場、茱萸平(ぐみだいら)1号橋のスタート地点、チェックポイント、ゴールの二ツ箭山駐車場にございます。

地図上のチェックポイントと の赤字の「トイレ」は、携帯トイレを使用するテント式トイレブースとなります。ご使用いただく際には携帯トイレセットが必要になりますのであらかじめご準備の上ご持参ください。

【グルッとニッ箭山】 記録表

【受付ナンバー】 _____		猫鳴山コース	屹兔屋山コース	三森山コース	備考
【氏名】 _____					
1	茱萸平橋 スタート				
2	猫鳴・屹兔屋分岐				
3	屹兔屋山々頂				
4	加路川分岐				
5	林道分岐			*	*制限10:30
6	林道終点				
7	送電線塔NO				
8	千軒平分岐				
9	三森溪谷分岐				
10	三森山々頂				
11	一盃森溜池分岐				
12	千軒平溜池				
13	千軒平林道三叉路				
14	巡視路登り口				
15	猫鳴山々頂				
16	巡視路分岐				
17	林道				
18	ニッ箭山三角点				
19	月山々頂				
20	駐車場 ゴール				

○一斉スタートではありませんので、記録表は各自でタイムをご記入ください。

○各ポイントでゼッケンを提示し通過確認をしてください。

○トイレは小川市民運動場、スタート、ゴールにあります。

○水場はありません。猫鳴・屹兔屋分岐、千軒平、巡視路登り口の沢水がございます。